

TARA Seitenventil rechtsschließend kalt oder warm - Messing gebürstet (23kt Gold)

TARA

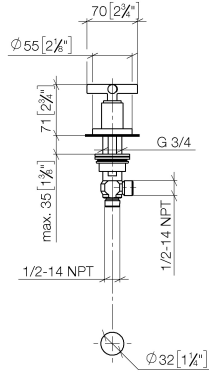
20 000 892

- Bohrungsdurchmesser 32 mm
- Rosette Ø 55 mm

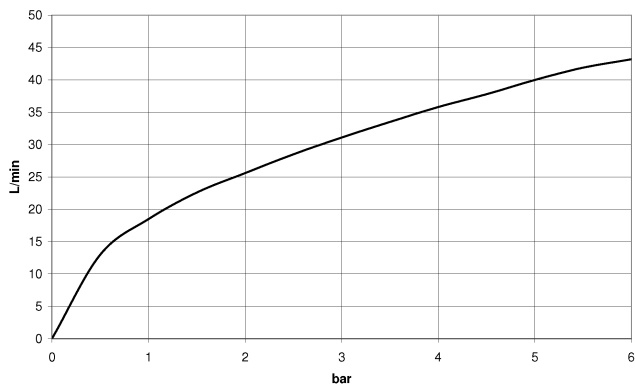


	Messing gebürstet (23kt Gold)	20 000 892-28
	Chrom	20 000 892-00
	Platin gebürstet	20 000 892-06
	Platin	20 000 892-08
	Dark Chrome	20 000 892-19
	Schwarz matt	20 000 892-33
	Champagne gebürstet (22kt Gold)	20 000 892-46
	Champagne (22kt Gold)	20 000 892-47
	Chrom gebürstet	20 000 892-93
	Dark Platin gebürstet	20 000 892-99

20 000 892
mm [inches]



Durchflussdiagramm

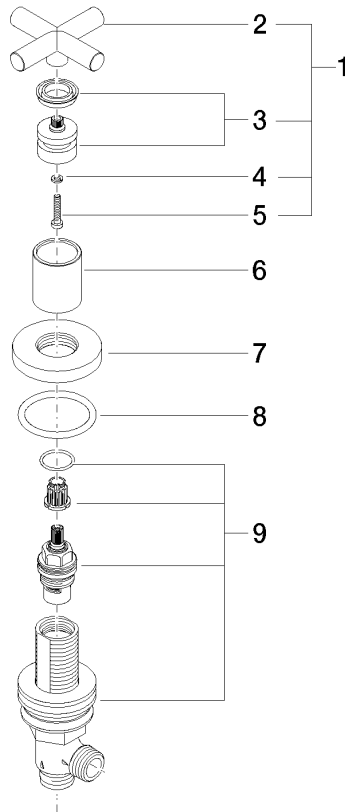


Zertifikate

WRAS_2112061.

20 000 892

Ersatzteile für die
anderen
Oberflächenvarianten
finden Sie hier:
Chrom



Ersatzteilstückliste

Nr.	Artikelnummer	Benennung	Verbaumenge	Lieferzeit
1	90 20 89 010 10-28	Griff	1	20
2	09 20 89 010-28	Griff	1	60
3	90 12 12 007 00-28	Aufnahme	1	20
4	90 30 11 029 00 90	Scheibe	1	2
5	90 30 30 075 00 90	Schraube	1	2
6	09 21 02 140-28	Huelse	1	20
7	09 27 89 105-28	Rosette	1	20
8	90 14 10 043 00 90	Dichtung	1	2
9	90 17 11 040 31 90	Seitenteil	1	2